



SILICALIME S SERIES
WALL PLASTERING MATERIAL

SILICALIME CATALOG

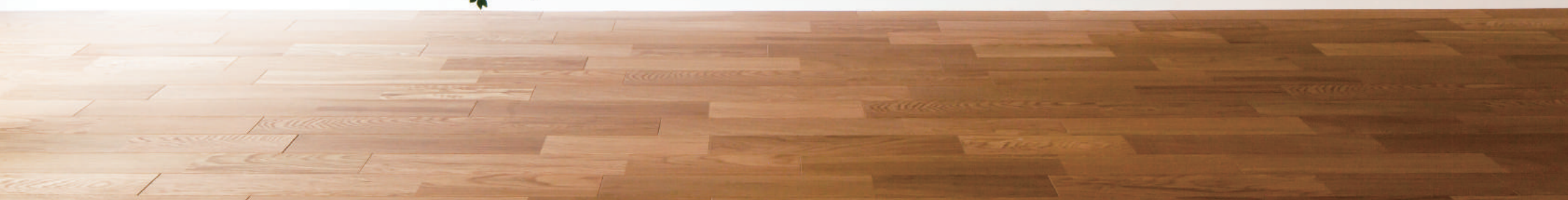
SILICALIME
Environment Through Health



SILICALIME S SERIES

WALL PLASTERING MATERIAL 

NATURAL BUILDING MATERIALS FOR NEXT GENERATION



目次 / CONTENTS

002	SOURCE	042	シリカライムS3 パターン&カラー
004	シリカライムSシリーズ	044	CARRÉS カレ
006	素材を厳選する	046	PATCH パッチ
007	手仕事による特別感	048	LIGNES リーニュ
014	シリカライムの機能	050	CREUSÉ クルゼ
015	α -neutraテクノロジーが実現する空気環境	052	SOUFFLE スフレ
016	化学物質の吸着分解	054	VELOURS ヴルール
018	気になる臭いを消臭	056	シリカライムSS order made
020	自然で気持ちのいい調湿	058	LUSTRÉ リュストレ
022	部屋の空気を洗う抗菌・防カビ	060	PISÉ ピゼ
024	シリカライムS1 パターン&カラー	062	COQUILLE 'LADEN' コキーク・ラデン
026	NUAGÉ ニュアージェ	063	GRAIN D'OR グラン・ドール
028	SABLÉ サブレ	064	PIERRE ピエール
030	TAMPONÉ タンポネ	065	RELIEF ルリエフ
032	OSEAN オセアン	066	SILICALIME CASE STUDY
034	BROSSÉ ブロッセ	070	シリカライムSシリーズプロダクトリスト
036	TALOCHÉ タロツシェ	071	インフォメーション
038	VAGUÉ ヴァーグ	072	左官材の豆知識
040	FEUILLE フィューユ	073	ご注意とお願い

SENSITIVE

感性を豊かにする空間素材

心の底から快適であることを実感できる空間は、感性が研ぎすまされながらもリラックスしていることが重要です。室内の快適性をもたらすのは、物理的な空気質だけでなく、生活に活力をもたらす「Sensitive = 感性を豊か」にしてくれる素材感にあると考えます。素材からインスパイヤされる発想は生活を彩る — 生活の中で新しい発想を支えていくのは、豊かな空間を創出する素材です。

SOURCE

SUSTAINABLE

環境還元の新しい基準へ

環境を考えるのであれば、どのレベルの循環を採用するか。本当に無害であれば、特別なリサイクル方法を考えずとも、土に還すことができる。「Sustainable = 環境持続を可能にする」ことは、長い時間をかけて歴史の中で培われた方法から見いだすことであると考え、素材と向き合う中で「音羽晶石」と「天然水硬性石灰」にたどり着きました。環境持続性は、歴史が証明する — シリカライムの環境に対する基本姿勢です。

SCIENTIFIC

科学的な見地に基づく素材選び

自然のメカニズムを学ぶことから生まれた「 α -NEUTRA」テクノロジー。有害な化学物質や悪臭を吸収除去し、室内の湿度を快適に保ちます。技術は、「音羽晶石」と「天然水硬性石灰」の組み合わせが、空気環境を中立的な状態へと導く機能を研究することから発展しました。開発は「Scientific = 自然の原理を研究する」ことから始まる — 自然に学ぶ姿勢からシリカライムの製品が誕生します。



SOURCE

心身とも健康であること。

シリカライムSシリーズ発想の「Source = 源」です。

日々の生活の中で真の健康を求めるのであれば、まず「Sensitive = 感性を豊か」にする環境を整えることから始める。本当の意味で環境を整えるのであれば、「Sustainable = 環境持続を可能にする」ことを見つめ直す。見つめ直す方法は、「Scientific = 自然の原理を研究する」ことから確かなものへとする。「Source = 源」に焦点を合わせることで導きだされるのは、素材を考えることにありました。皆様に「心身の健康」をお届けするために生まれたのが、シリカライムSシリーズです。

天然無機の内装左官材 シリカライムSシリーズ

INORGANIC NATURAL SOURCE

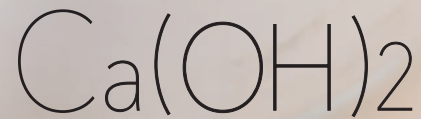
天然資源由来の無機成分

無機成分にこだわりを持つのは、材料を極限まで長持ちさせるため。私たちの周りにはあふれる有機素材。プラスチックなどの人工物でも、植物由来の天然物でも、太陽光や微生物による分解は免れません。ほとんどの壁装材に有機素材が混入されている現在、本物の耐久性を実現するのは難しくなっています。シリカライムでは、岩盤として存在し続ける「音羽晶石」と硬化後に石灰岩成分へと還元する「天然水硬性石灰」に着目して行く中で、無機成分にこだわるのが代々伝わる建物の恒久性につながることに気付きました。重要なのは天然由来であることだけでなく、無機成分で構成されていること。永遠に残って行く安心できる空間を感じていただけます。

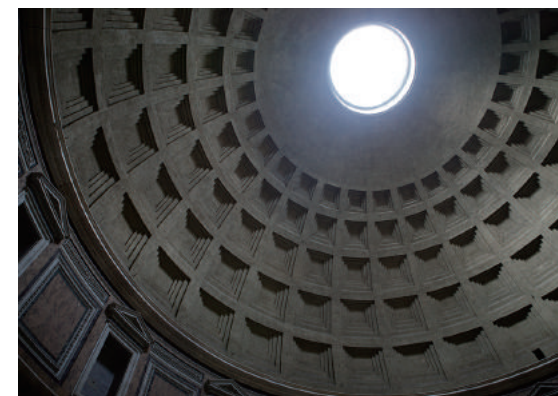


SILICA

+



LIME



音羽晶石

Natural Granite "Ootowa shoseki" of Japan

滋賀県音羽山系の地下深くの鉱山から湧き出した天然水。その美味しさを研究することで把握できたのは、無数の「Crystal = 水晶」が集まってできた花崗岩が可能とする濾過性能です。さらに音羽晶石は他の花崗岩と異なり、金属類の不純分がほとんど含まれず、シリカ質のみが水に融解する性質により化学物質の高い浄化機能が作用します。空気中の水分は、SILICALIME Sシリーズの壁面により浄化され、美味しい空気を生み出す要素となっています。

※株式会社岩深水が製造販売しております。

天然水硬性石灰

Natural Hydraulic Lime (NHL) of France

建築史の中で、最古の建築書にも登場する水硬性石灰。ルネッサンス期に見直され、産業革命時に繁栄しながらも近代のセメントの登場により衰退し、現在は歴史的建築物の修復材としてヨーロッパに伝わる希少な石灰となっています。シリカライムでは、フランスで1897年創業以来、代々伝統を受け継いで製造されてきた天然水硬性石灰「クスノキブーム NHL2」を使用しています。100年以上の時を越えて伝えられてきた技術を体感してください。

※クスノキ石灰株式会社が輸入総代理店となっています。



素材を厳選する。

天然無機の左官材が生まれた理由には、環境と健康への配慮があります。シリカライムは、日々を過ごす室内空間の向上を目指し、それらを取り巻く環境を改善したいという願いから、素材に妥協しない姿勢で長年の研究を重ねてきました。そうして辿り着いたのが「天然水硬性石灰」と「音羽晶石」との組み合わせです。彩色に使用する顔料もすべて天然素材を厳選しています。多くの建材で一般的に含まれる接着剤や繊維などの、劣化や健康被害の原因となる有機物を使用しません。これからの住まいに必要な、本物の素材をお届けしています。

手仕事による特別感。

豊かな表情と、絶妙な色彩が織りなす世界にたったひとつの壁。
天然無機素材の絶妙な配合、天然顔料の豊かな色合い、
左官職人の繊細な手工が、多彩な表情を仕立ててゆきます。
それは、何者にも勝る特別な世界となることでしょう。
あなたのために施された空間を、どうぞ体感してください。
美しい手仕事は、SILICALIMEから始まります。



SILICALIME S1

上塗り1.5mmのスタンダードタイプ
空間全体を引き立てる背景の最高峰

エレガントというよりナチュラル。骨材として使用されている音羽晶石の粒度を最小に抑えることで、石という硬い素材でありながら、温かみや滑らかさが感じられます。その質感とマットな風合いで、家具や照明などのインテリアの魅力を最大限に引き出します。部屋全面に塗れば、心地良い空気、落ち着いた、お気に入りの空間に。



シリカライムS1 仕上げパターン



NUAGÉ ニュアージェ



SABLÉ サブレ



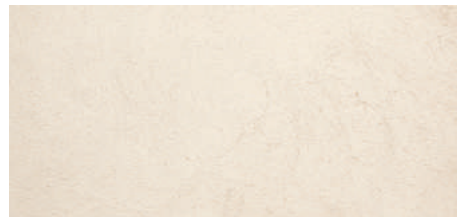
TAMPONÉ タンポネ



OCEAN オセアン



BROSSÉ ブロッセ



TALOCHÉ タロッシュェ



VAGUE ヴァーグ



FEUILLE フィュー

シリカライムS1 標準12色



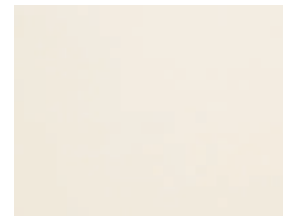
ナチュラル
NATURE



No.34 グレージュ
GRÈGE



No.113 ヴェール・ピスタッシュ
VERT PISTACHE



No.0 ブラン
BLANC



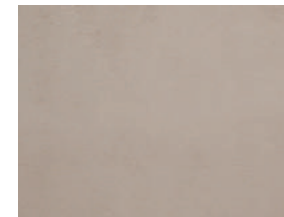
No.39 グリー・サンドル
GRIS CENDRE



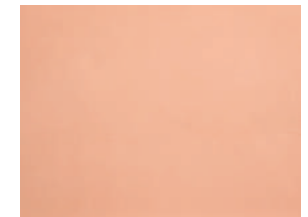
No.120 ブルー・アジュール
BLEU AZUR



No.6 マンダリン
MANDARINE



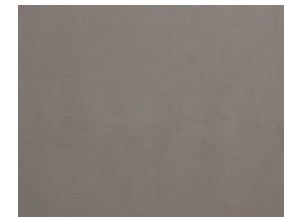
No.40 アルドワーズ
ARDOISE



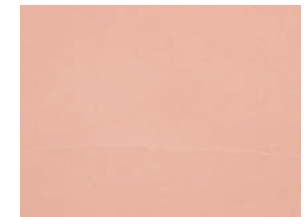
No.23 ローズ・アンシヤン
ROSE ANCIEN



No.11 ミモザ
MIMOSA



No.42 グリー・フェール
GRIS FER



No.25 ローズ・ドラジェ
ROSE DRAGÉE

※実際の色彩は室内の照明、外光、パターンによる影の出方などにより見え方が異なります。 ※印刷インクの性質上、実際の色とは異なります。サンプルにてご確認ください。 ※天然素材のため、製造ロットによっては色味が異なる場合がございます。 ※No.113、No.120は植物由来の顔料のため、直射日光により退色する場合がございます。 そのほかは天然無機顔料を使用しています。

SILICALIME S3

上塗り3mmの厚塗りタイプ
視線を集めるデザイン性と深い陰影の重厚感

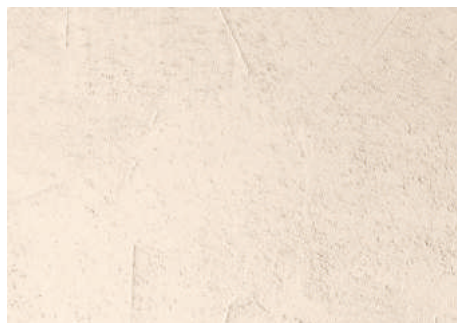
最も陰影が強く美しく出るように、骨材の粒度調整をしているため、重厚感に加え奥深さがあります。意匠性が高く、存在感のある壁面となるため、エレガントな空間では全面に、際立たせたい一角のアクセントとして、特別な空間を演出します。



シリカライム S3 仕上げパターン



CARRÉS カレ



PATCH パッチ



LIGNES リーニュ



CREUSÉ クルゼ



SOUFFLE スフレ

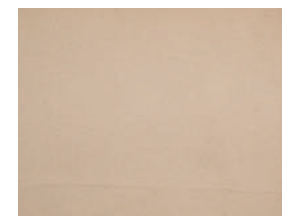


VELOURS ヴルール

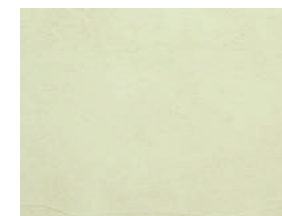
シリカライム S3 標準12色



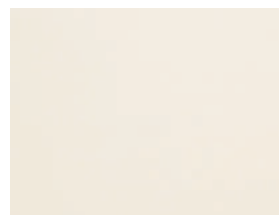
ナチュラル
NATURE



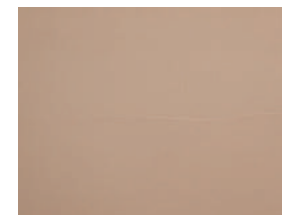
No.34 グレージュ
GRÈGES



No.113 ヴェール・ピスタッシュ
VERT PISTACHE



No.0 ブラン
BLANC



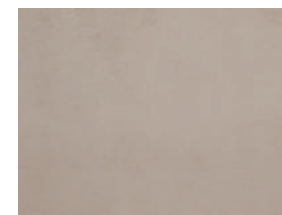
No.39 グリー・サンドル
GRIS CENDRE



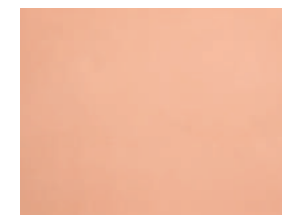
No.120 ブルー・アジュール
BLEU AZUR



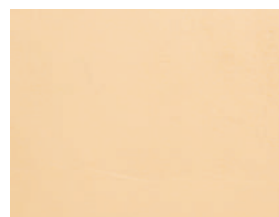
No.6 マンダリン
MANDARINE



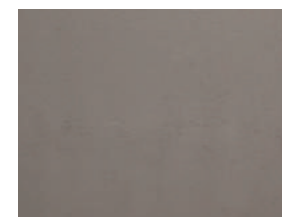
No.40 アルドワーズ
ARDOISE



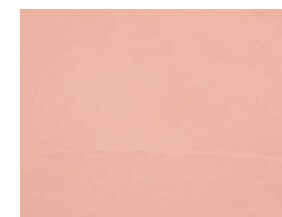
No.23 ローズ・アンシヤン
ROSE ANCIEN



No.11 ミモザ
MIMOSA



No.42 グリー・フェール
GRIS FER



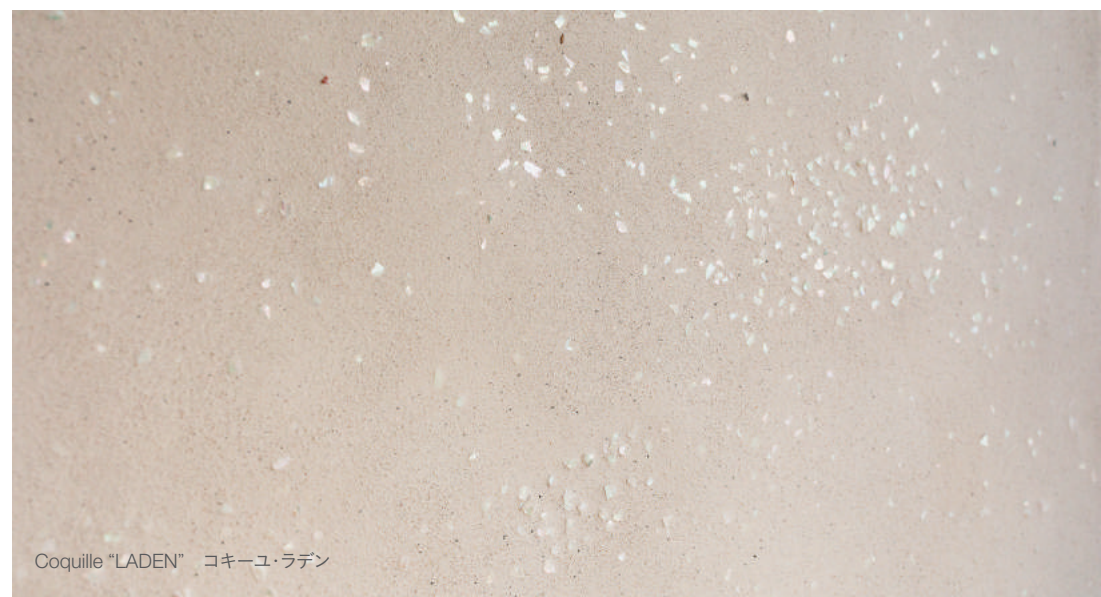
No.25 ローズ・ドラジェ
ROSE DRAGÉE

※実際の色彩は室内の照明、外光、パターンによる影の出方などにより見え方が異なります。 ※印刷インクの性質上、実際の色とは異なります。サンプルにてご確認ください。 ※天然素材のため、製造ロットによっては色味が異なる場合がございます。 ※No.113、No.120は植物由来の顔料のため、直射日光により退色する場合がございます。 そのほかは天然無機顔料を使用しています。

SILICALIME SS

オーダーメイドの特注仕上げ
自身の個性をアーティスティックな独創性へ

想像力があっても創造するのは難しい。シリカライムのデザインや世界観を作り上げてきた左官アーティスト達のアイデアをヒントに、自身の個性を壁に映し出すことができるこだわりのラインナップ。古くから伝承されてきた左官の技法に、新しいアイデアを掛け合わせることで、温故知新ともいえる、斬新でありながら歴史的な背景に支えられた本物感を感じることができます。





SILICALIME TECHNOLOGY

シリカライムの機能

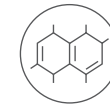
健康な空気は科学の目が証明する。



AIR NEUTRALIZATION TECHNOLOGY

α -neutra テクノロジーが実現する空気環境

シリカライムSシリーズの空気調整機能は、自然から学び、応用して行く姿勢の中で培った技術です。
あなたが寝ているときも出かけているときも常に室内の空気を快適な状態に調整しています。



化学物質の吸収中和

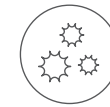
VOCガスなど空気中の危険な化学物質を吸収し、無害な物質に変換します。

【特許第6584115号】「化学物質を吸着・吸収する複合体及びその製造方法」



臭いの消臭機能

不快な臭いのもととなる化学物質を吸収し、分解する事で除去します。



抗菌防カビ効果

壁面に空気が触れることで浮遊するカビやカビ孢子、菌類を消滅させます。



湿度の調整

自然な感覚で、乾燥時には壁面に蓄えた水分を放出し、高温時には壁面へと蓄えます。



ホコリの付着防止

無機素材であることから帯電せず、壁面にほこりを付着せず清潔な状態に保ちます。



音響効果

ミクロの領域で空隙を含む壁表面が、音を程よく吸収し反射を和らげます。



世界遺産レベルの耐久性

劣化することなく、空気中の二酸化炭素を吸って硬化し続ける優れた耐久性。

PURIFY THE AIR

化学物質を吸着分解

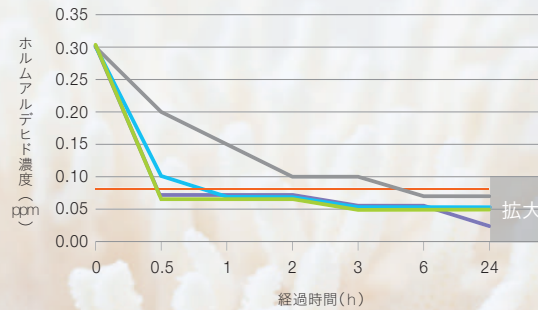
毎日の健康、そして
子供たちの未来のために。



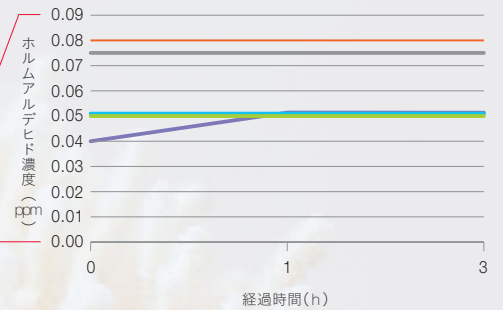
α-neutra テクノロジー

- SILICALIME S1
- SILICALIME S3
- 機能性タイル
- 機能性クロス
- 厚生労働省ガイドライン

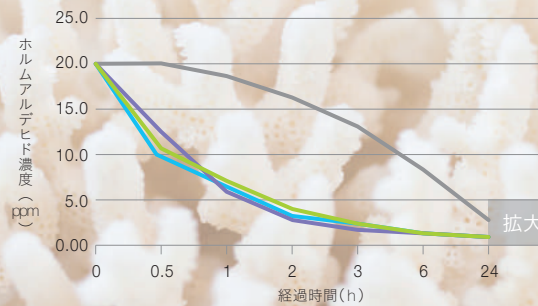
ホルムアルデヒド低濃度



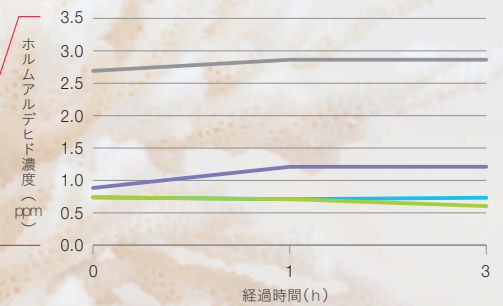
24時間後の再放出(40°C)



ホルムアルデヒド高濃度



24時間後の再放出(40°C)



空気中の有害物質を壁面にに取り込み、吸収しながら無害な物質へと変換し、室内の空気環境を安全に導くα-neutraテクノロジー。シリカライムSシリーズでは、濾過機能を持つ花崗岩である音羽晶石により化学物質を吸着し、天然水硬性石灰の化学反応によって空気中の化学物質を無害化する相互特性を發揮します。音羽晶石の吸着特性や天然水硬性石灰の空気を取り込む性質が最大限發揮されるよう調整を重ね、最高の特性を示す配合比率を入念に試行錯誤して誕生したのがα-neutraテクノロジーによる空気浄化機能。パッシブに機能しエネルギーを必要としない、環境に適した機能でもあります。

VOCガスとして代表されるホルムアルデヒド。シックハウス症候群の原因物質の一つとして知られ、建材や家具などに使用される接着剤、塗料や防腐剤から放散される毒性の高い化学物質です。シリカライムでは吸収特性を把握するため、ホルムアルデヒドを現実的に空気中に存在し得る低濃度および吸着する能力指標としての高濃度の2つのランクに分類し検証を行いました。また、高性能な機能性タイルと機能性クロスを同条件にて比較実験を行いました。シリカライムSシリーズは両建材に対して性能は遜色なく、飽和環境において再放散が認められる機能性タイルとは異なり、ホルムアルデヒドを分解する機能が働いていることが確認できます。

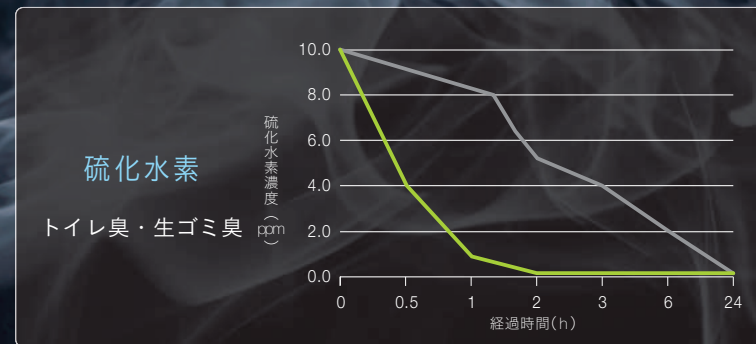
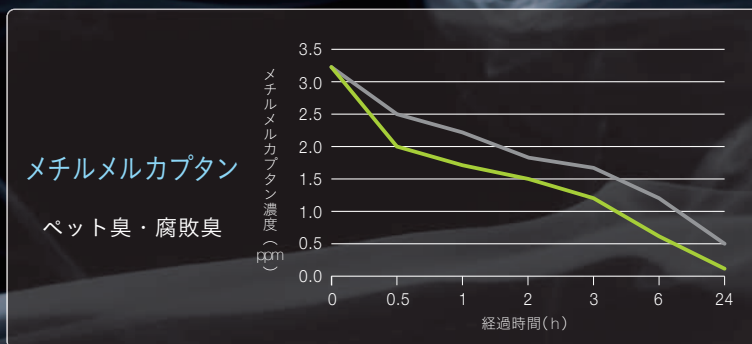
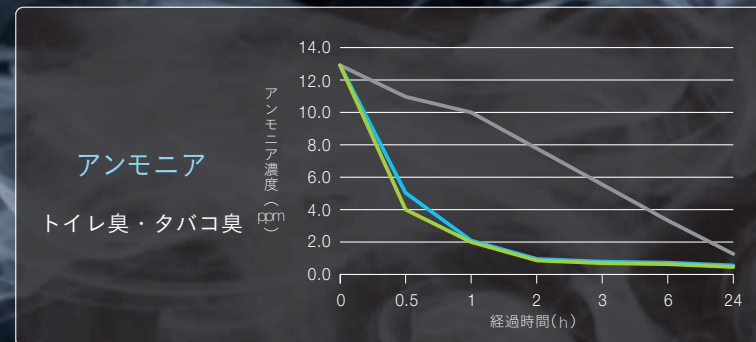
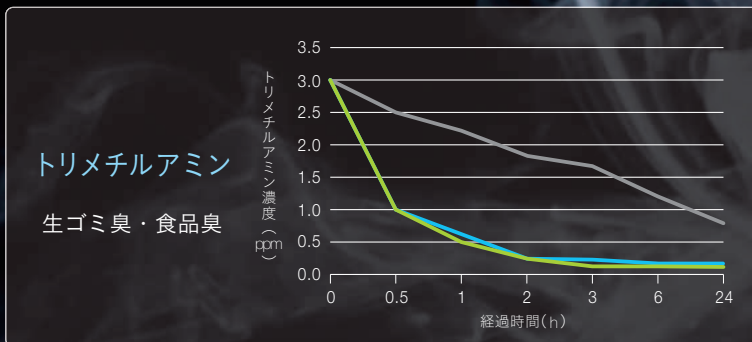


NATURALIZE THE AIR

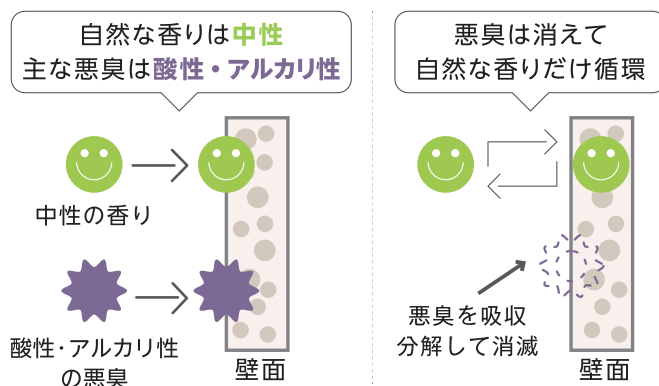
気になる臭いを消臭

生活の中で発生する様々な臭いは、誰もが消し去りたいものです。悪臭は私たちの身体が警告する身体に悪い物質の存在だからです。 α -neutraテクノロジーは危険物質を取り除くだけでなく、悪臭の原因となる化学物質も吸収除去します。残るのは、自然が発生する香り。木の匂い、革の匂いや花の匂いといった快適で無害な匂いについては消し去ることをしません。消臭するだけでなく、においの環境を自然で快適な状態にするシリカライムSシリーズ。壁面全面が消臭機能を発揮するという贅沢な環境を、是非感じてみてください。

- SILICALIME S1
- SILICALIME S3
- 機能性クロス



【特許第6584115号】「化学物質を吸着・吸収する複合体及びその製造方法」



生活臭はさまざまな臭いの複合臭といわれています。

臭いが強くなる→

臭気成分		トイレ臭	タバコ臭	腐敗臭 (生ゴミ臭)
窒素化合物	アンモニア			
	トリメチルアミン			
硫黄化合物	硫化水素			
	メチルメルカプタン			



NEUTRALIZE HUMIDITY

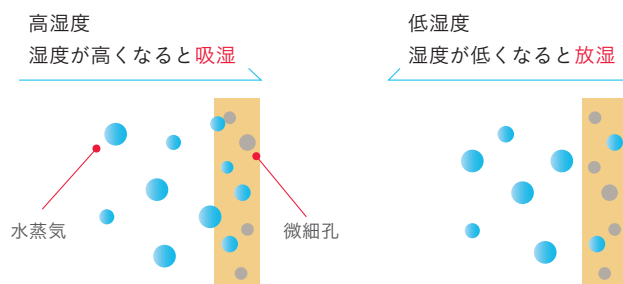
自然で気持ちのいい調湿



自然な調湿感覚を見直しました。

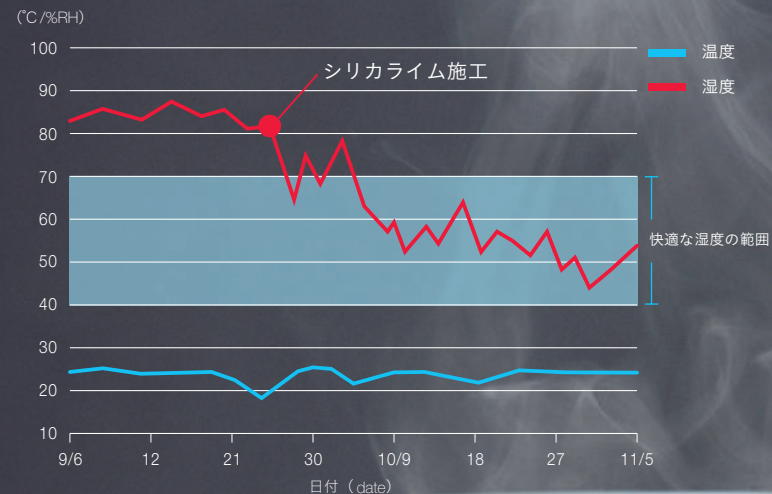
α-neutraテクノロジー

平衡状態を保つ調湿性能



SILICALIME S SERIES

湿気の高い夏場、乾燥の厳しい冬場。高湿時には空気中の水分を吸収し、乾燥時には放出する。一見単純に思えるこの機能の難しさは、吸収と放出を調整し湿度を自然な状態へと近づけることでした。過度な吸収は冬場の乾燥をさらに進め、放出の性能を上げすぎると夏場の湿度に影響するからです。もちろん特別な化学物質を使って吸収や放出性能を高めることはできます。しかしそれでは、自然の調整機能を利用したことにはなりません。シリカライムでは急激な放湿や過度な乾燥を避けるため、材料単体の吸放湿機能に着目するだけでなく、調湿機能と室内の湿度環境とを照らし合わせながら性能を調整してきました。室内の空気環境を中立的なバランスの良い状態に近づけるシリカライムSシリーズのα-neutraテクノロジーです。



大浴場の脱衣所における測定結果

高湿な環境としては過酷な大浴場の脱衣所で、壁面および天井面にシリカライムS3の施工実験を行いました。施工前は常時80%以上あった湿度は、シリカライムS3を施工後に徐々に低下。数日で快適な湿度といわれる40~70%^{*}の範囲内に留まるようになりました。

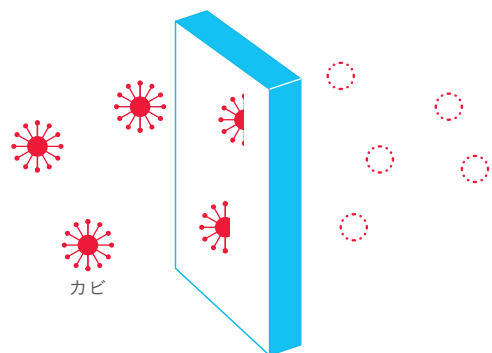
※建築物衛生法の管理基準値



CLEANSE THE AIR

部屋の空気を洗う抗菌・防カビ

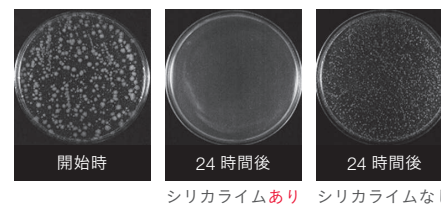
ABP機能が実現する清潔な壁面
 抗菌・防カビ効果で大切な建物や家具を守ります。



SILICALIME S SERIES

壁面が呼吸し、調湿するということは空気中のカビや細菌を取り込むこととなります。さらに壁面に付着した菌類は不快な臭いを放散する原因となります。シリカライムSシリーズの壁面は常に石灰によるアルカリ分を含んでおり、取り込まれた菌類を消滅します。さらに天然水硬性石灰を用い、音羽晶石を調整することで、空気中の菌類を効率よくアルカリ分に到達しやすくするABP機能(Anti Bacterial Process)を発揮するよう工夫を加えました。エネルギーを用いず、危険な防カビ剤や抗菌剤も使わず、清潔で安全な空気を循環し、あなたの大切な室内環境を守り続けます。

抗菌力試験

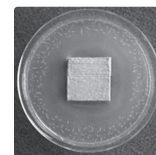


対象の菌をシャーレの中で培養し、24時間放置。シリカライムを入れた方は菌が減少し、シリカライムを入れてない方は菌が増殖しています(大腸菌の場合、約30倍に増殖)。

試験菌	対象	生菌数(/mL)	
		開始時	24 時間後
大腸菌	シリカライムあり	6.4×10^5	検出せず
	シリカライムなし	6.4×10^5	1.8×10^7
緑膿菌	シリカライムあり	6.4×10^5	検出せず
	シリカライムなし	6.4×10^5	5.4×10^4
黄色ブドウ球菌	シリカライムあり	6.4×10^5	検出せず
	シリカライムなし	6.4×10^5	1.0×10^6
MRSA	シリカライムあり	6.4×10^5	検出せず
	シリカライムなし	6.4×10^5	2.5×10^4

(財) 日本食品分析センター調べ

JIS A6909 カビ抵抗性試験



(財) 建材試験センター

シリカライムを入れたシャーレの中で、カビ*を均等に散布し14日間培養。シリカライムとその周辺のカビは消滅することがわかります。

*アスペルギルスニゲル・ペニシリウムシトリナム混合孢子懸濁液による



SILICALIME



パターン & カラー

SILICALIME S SERIES
S1 PATTERN

NUAGÉ ニュアージェ

漂う雲を思わせる、コテ跡が魅力。NUAGÉとは、フランス語で「雲」という意味で、古くからフランスでは空想している時間を「雲の上にいるような時間」とする言い回しがあります。



COLOR
MIMOSA ミモザ



COLOR
BLEU AZUR ブルー・アジュール

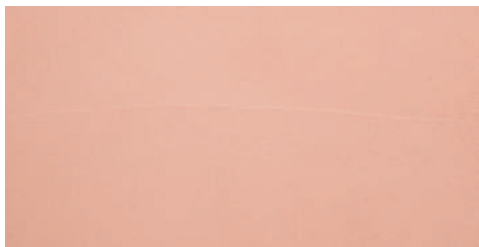


COLOR
GRIS CENDRE グリー・サンドル

SILICALIME S SERIES
S1 PATTERN

SABLÉ サブレ

SABLÉとは、フランス語で“砂地”という意味。
クッキーを思わせる質感の、フラットめの仕上げです。
シンプルながらも塗り壁独特の風合いが感じられます。



COLOR
ROSE DRAGÉE ローズ・ドラジェ



COLOR
GRÈGE グレージュ



COLOR
GRIS FER グリー・フェール

SILICALIME S SERIES
S1 PATTERN

TAMPONÉ タンポネ

ブラシで表面をたたいて、ニュアンスを変える仕上げです。
光により濃淡が変わるため、空間に奥行きが感じられます。



COLOR
GRÈGE グレージュ



COLOR
MIMOSA ミモザ



COLOR
VERT PISTACHE ヴェールピスタッシュ

SILICALIME S SERIES
S1 PATTERN

OSEAN オセアン

さざ波のような、水面が風に揺られている様子をイメージしています。
立体的で厚みが出る仕上げです。



写真: Yosuke Owahi



COLOR
GRIS FER グリー・フェール



COLOR
NATURE ナチュラル



COLOR
BLEU AZUR ブルー・アジュール



COLOR
GRIS CENDRE グリー・サンドル

SILICALIME S SERIES
S1 PATTERN

BROSSÉ ブロッセ

「ブラシをかけた」という意味を持つ仕上げです。

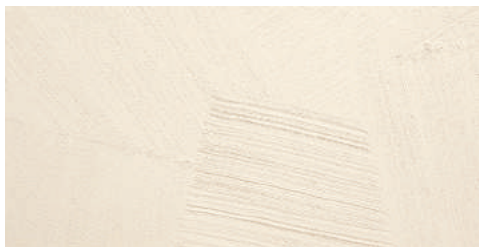
ブラシの種類や走らせ方により印象が変わり、細かいブラシは繊細に、太いブラシは大胆に仕上がります。



COLOR
ROSE DRAGÉE ローズドラジェ



COLOR
GRÈGE グレージュ



COLOR
BLANC ブラン



COLOR
VERT PISTACHE ヴェールピスタッシュ

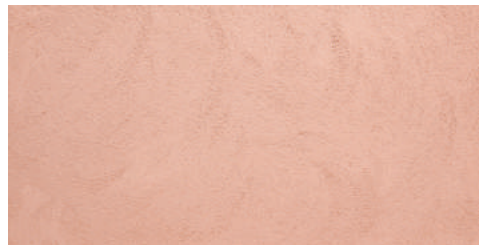


COLOR
MIMOSA ミモザ

SILICALIME S SERIES
S1 PATTERN

TALOCHÉ タロッシュェ

「木のコテ」という意味を持つ仕上げで、表面に転がったような跡を残します。
プロヴァンスの外壁に多く見られ、硬くて傷が目立ちにくいのが特徴です。



COLOR
ROSE DRAGÉE ローズドラジェ



COLOR
GRIS CENDRE グリー・サンドル



COLOR
GRIS FER グリー・フェール

SILICALIME S SERIES
S1 PATTERN

VAGUÉ ヴァーグ

刷毛で流れるような跡目を作り、大胆さを演出する仕上げです。
雄大な大海原をイメージしています。

COLOR
ROSE ANCIEN ローズ・アンシヤン



COLOR
BLANC ブラン



COLOR
NATURE ナチュラル



COLOR
GRÈGE グレージュ



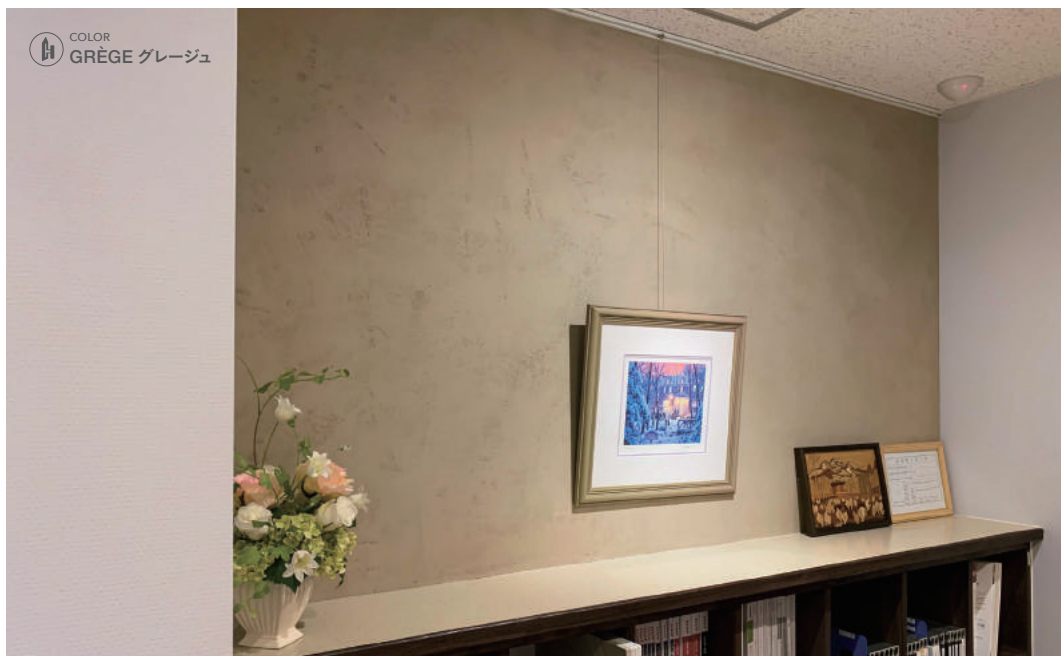
COLOR
BLEU AZUR ブルー・アジュール



SILICALIME S SERIES
S1 PATTERN

FEUILLE フィーユ

なびいた風にひらりと葉が舞う情景をイメージしたフィーユ。
新緑のあたたかさや木枯らしの吹く寒空の日など、
四季それぞれの日光の色で表情を変え楽しませてくれます。



パターン：カレ / カラー：ナチュラル



SILICALIME



パターン & カラー

SILICALIME S SERIES
S3 PATTERN

CARRÉS カレ

フランス語で「四角」を意味するCARRÉS。
エッジが効いた、スタイリッシュな空間を演出します。



COLOR
GRIS FER グリー・フェール



COLOR
MIMOSA ミモザ



COLOR
VERT PISTACHE ヴェール・ピスタッシュ



COLOR
BLEU AZUR ブルー・アジュール



COLOR
GRIS CENDRE グリー・サンドル

SILICALIME S SERIES
S3 PATTERN

PATCH パッチ

パッチワークのような、賑やかなコテ跡が心弾む仕上げです。
光と影のリズムが豊かな表情を演出します。



COLOR
GRIS FER グリー・フェール



COLOR
NATURE ナチュラル



COLOR
GRIS FER グリー・フェール



COLOR
MIMOSA ミモザ



COLOR
ROSE DRAGÉE ローズ・ドラジェ



COLOR
BLEU AZUR ブルー・アジュール

SILICALIME S SERIES
S3 PATTERN

LIGNES リーニュ

フランス語で「線」という意味のLIGNE。

重厚感溢れる質感と流れるラインが、濃厚な響きを奏でます。



COLOR
GRÈGE グレーージュ



COLOR
GRIS CENDRE グリー・サンドル



COLOR
NATURE ナチュラル



COLOR
GRIS FER グリー・フェール



COLOR
MIMOSA ミモザ

SILICALIME S SERIES
S3 PATTERN

CREUSÉ クルゼ

フランス語で「刷り込まれた」を意味するCREUSÉ。
表面に奥行きが生まれ、深い味わいが感じられる仕上げです。

COLOR
ARDOISE アルドワーズ



COLOR
BLEU AZUR ブルー・アジュール



COLOR
BLANC ブラン



COLOR
GRIS CENDRE グリー・サンドル



COLOR
ROSE DORAGÉE ローズ・ドラジェ

SILICALIME S SERIES
S3 PATTERN

SOUFFLE スフレ

まるでふんわりと焼き上げたスフレのような、柔らかな空気感。
フラットとラフな肌を交互に見せることで、変化が楽しめる仕上げです。



COLOR
NATURE ナチュラル



COLOR
NATURE ナチュラル



COLOR
ROSE DRAGÉE ローズ・ドラジェ



COLOR
NATURE ナチュラル



COLOR
MANDARINE マンダリン



COLOR
ROSE ANCIEN ローズ・アンシヤン

SILICALIME S SERIES
S3 PATTERN

VELOURS ゴールール

滑らかな表面に上質な光沢を魅せるベルベットのようテクスチャー。
素材本来のクリスタルが、美しく輝きます。



COLOR
NATURE ナチュラル



COLOR
ARDOISE アルドワーズ



COLOR
特注色



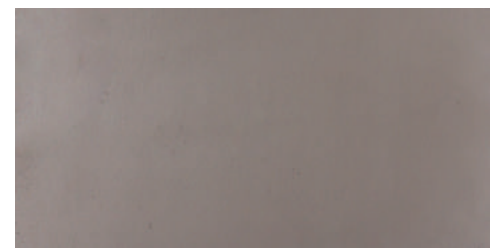
COLOR
MIMOSA ミモザ



COLOR
NATURE ナチュラル



COLOR
GRÈGE グレージュ



COLOR
ARDOISE アルドワーズ

カラー: ナチュラル

設計: 株式会社マウントフジアーキテクトスタジオ一級建築士事務所

写真: Kenichi Suzuki





SILICALIME



ORDER MADE

感じるままに、デザインを楽しむ。

ワンランク上のオーダーメイド



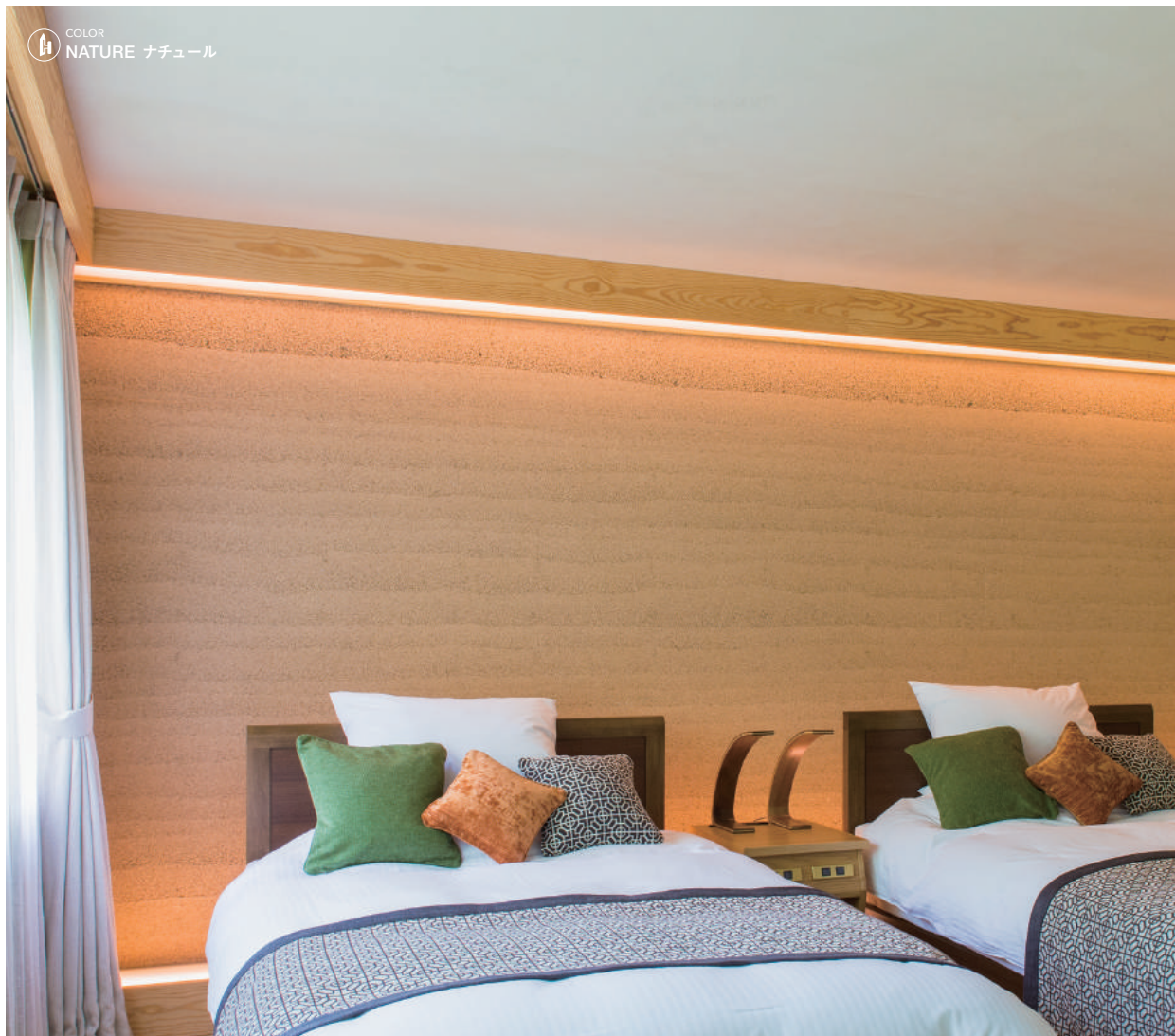
LUSTRÉ

リュストレ

オリジナルの磨き仕上げ。幾度となく鍍を当て、手間を掛けることで、上品なツヤと自然なムラが歴史的建造物のような質感を演出。

カラー：ナチュラル
設計：株式会社ハルタ建築設計事務所





PISÉ

ピゼ

糊殻を配合し、版築工法で型枠を組み築き上げる
圧倒的な存在感・重厚感を誇るオーダーメイドの最高峰。



カラー : ナチュラル
設計 : 不破博志一級建築士事務所



COQUILLE“LADEN”

コキユ・ラデン

螺鈿を加えた仕上げ。
上品で、しとやかな輝きを魅せる。



GRAIN D'OR

グラン・ドール

金色または銀色の特殊顔料を表面に散らすことにより、
絢爛な印象が生まれる。和室に人気の仕上げ。

GRAIN D'ARGENT

グラン・ダルジャン

COLOR
NATURE ナチュラル



カラー：ナチュラル/アメジスト
デザイン：MIKI MADE
マンションリフォーム



カラー：ブラン/ガラスカレット



COLOR
BLANC ブラン

PIERRE

ピエール

アメジスト、ガラスカレットなど、石やガラスを埋め込み掻き落とす仕上げ。
存在感のあるものから、さりげない上品な輝きを放つものまで、
混ぜ込むもの次第で幅広く表現でき、自由度の高い仕上げが可能。



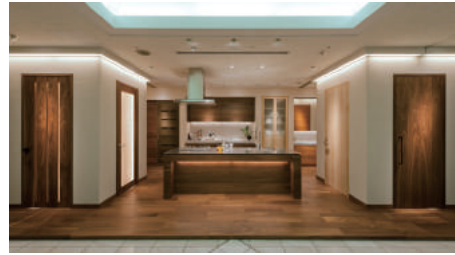
RELIEF

ルリエフ

アメジスト、ガラスカレットなど、石やガラスを埋め込み掻き落とす仕上げ。
存在感のあるものから、さりげない上品な輝きを放つものまで、
混ぜ込むもの次第で幅広く表現でき、自由度の高い仕上げが可能。

SILICALIME CASE STUDY

Aria&Aura / 新宿



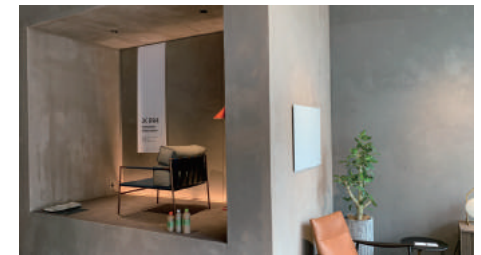
カラー：プラン パターン S1：スフレ

coconiwa / 表参道



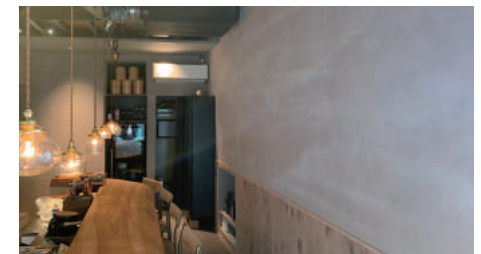
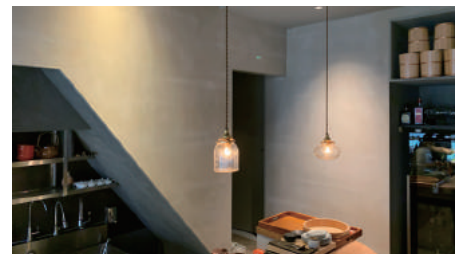
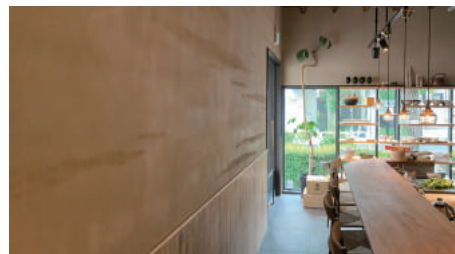
カラー：ナチュラル パターン S1：ニュージェ

Ritzwell / 表参道



カラー：アルドワーズ パターン S3：ヴルル

料理や、小料理や / 目黒

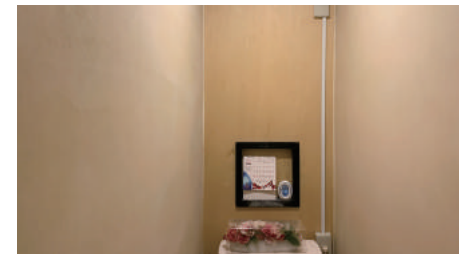


カラー：グレージュ パターン S1：タンボネ

じん家 / 四ツ谷



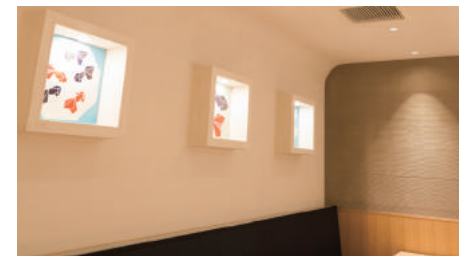
カラー：ミモザ パターン S1：サブレ



甘味茶屋 七葉 / 立川ミネ



カラー：ブラン パターン S1：サブレ カラー：アルドワーズ 4% パターン S3：リニュー 設計：設計機構ワークス



Eckepunkt / 九品仏



カラー：ナチュラル パターン SS：リュストレ



JORD yfarm kitchen / 軽井沢

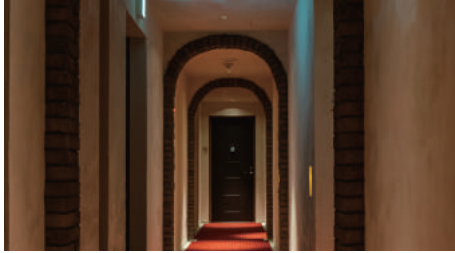


カラー：特注色 パターン S1：タロッシュ (DIY) 設計：株式会社ハルタ建築設計事務所



SILICALIME CASE STUDY

ANCIENT HOTEL asama karuizawa / 浅間軽井沢



La CASA DI Tetsuo Ota / 軽井沢



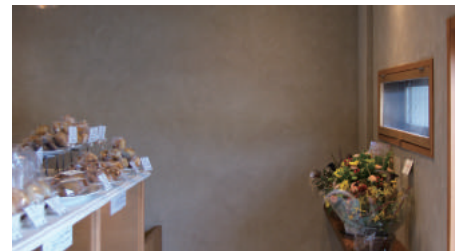
設計：Ar.K 一級建築士事務所

NORIFLOWER / 軽井沢



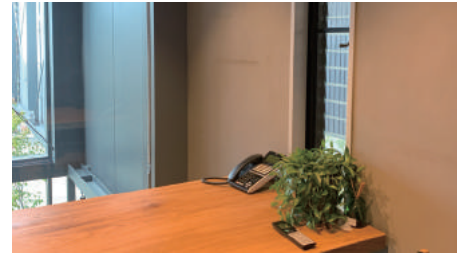
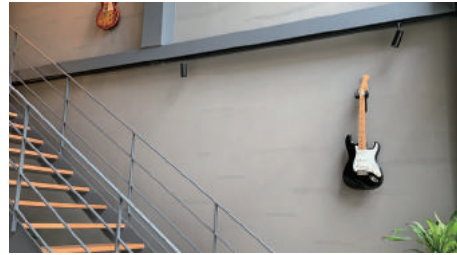
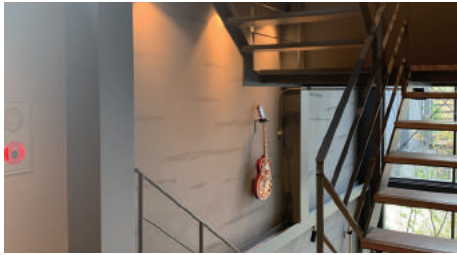
設計：森の住工房 atelier forest

BakeryLDK / 浅間温泉

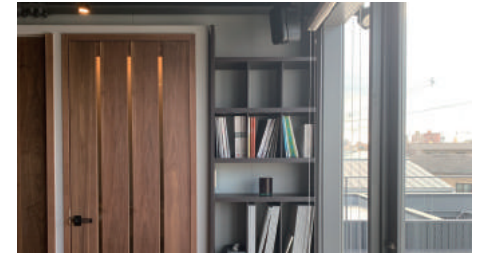


設計：リスと設計室

Woodworks / 大阪



カラー：グリーフェール パターン S1：タンボネ



ORINASU / 神戸



カラー：グレイージュ パターン S1：サブレ、ニュージェランダム



無印良品 / 広島アルパーク



カラー：プラン パターン S1：タロッシュ



tetate / 福岡



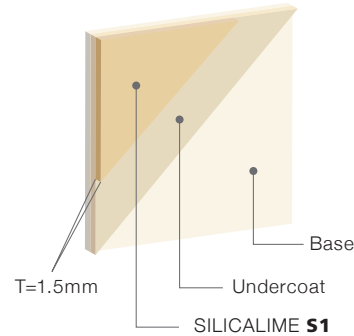
カラー：特注色 パターン S1：ニュージェランダム



SILICALIME S SERIES

PRODUCTS LIST 内装左官材 WALL PLASTERING MATERIAL

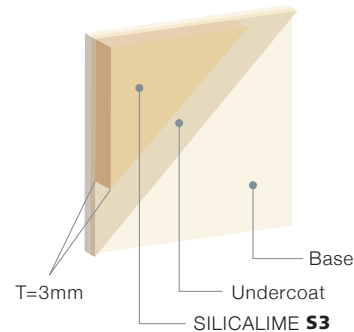
S1 SENSITIVE TOUCH



1.5mmの厚みに込められた、伝統と技術。薄塗りとしながら高性能で堅牢。上質な空間を実現します。

層構成	Under Coat (下塗り) / SILICALIME S1
容量	15kg/袋 (プレミックス粉末)
標準施工面積	1袋あたり8-10m ² (塗厚 1.5mm)
施工方法	コテ塗り、他
カラー	ナチュラルアイボリー (着色の場合は別途顔料を使用)
成分	音羽晶石、天然水硬性石灰
用途	内装壁面、天井用
保管期限	納品後6ヶ月 (未開封の場合)

S3 SENSITIVE AIR



深い陰影と質感が奏でる多彩な表情。繊細な配合と美しい手仕事で、空間を豊かに演出する厚塗り

層構成	Under Coat (下塗り) / SILICALIME S3
容量	15kg/袋 (プレミックス粉末)
標準施工面積	1袋あたり4-5m ² (塗厚 3mm)
施工方法	コテ塗り、他
カラー	ナチュラルアイボリー (着色の場合は別途顔料を使用)
成分	音羽晶石、天然水硬性石灰
用途	内装壁面、天井用
保管期限	納品後6ヶ月 (未開封の場合)

ご採用いただく前に、ご注意ください。

シリカライム S シリーズは、施工時に自然素材特有の配慮が必要となります。

化学物質を使用して施工性を向上させた製品とは異なるため、

本製品の特性を十分にご理解の上、ご採用ください。

施工の際には、事前に『シリカライムSシリーズ 施工要領書』をよくお読みください。

注意事項

1. 施工時に気象条件の影響を受けやすく、色ムラ、白華、硬化不良が起こる場合がある。
2. 無機素材のため弾力性がなく、下地の造りによる影響を受けやすいため、下地によってはクラック(ひび割れ)が発生する場合がある。
3. 塗り付け時およびパターン付け時に、材料の状態(水引状態)について配慮する必要がある。
→1.2.3.については、施工要領書をよくお読みの上ご対処ください。
4. 自然素材のため、製造ロットにより色味が異なることがある。

INFORMATION

体感型ショールーム SILICALIME SHOWROOM



TOKYO SHOWROOM

東京都千代田区の「四ツ谷駅」より徒歩3分、閑静な住宅街にあるマンションの一室を全面改装し、シリカライムの体感型ショールームとして公開しております。さまざまなバリエーションで壁面を仕上げており、色や表情を見て、さわって、実際の空気感をご体感いただける空間です。

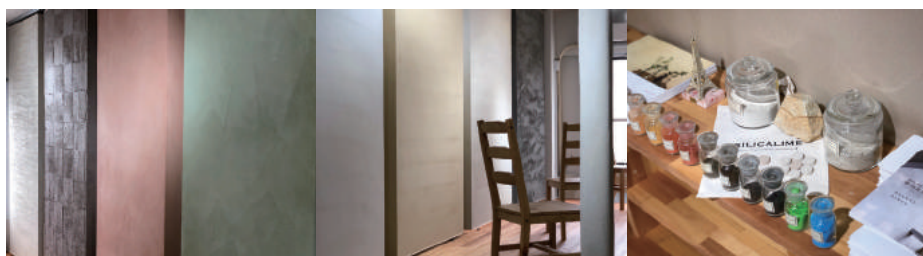
ACCESS: 〒102-0085 東京都千代田区 六番町11-3 エクサス六番町
JR中央・総武線 四ツ谷駅 徒歩3分 | 東京メトロ南北線 四ツ谷駅 徒歩3分
東京メトロ丸ノ内線 四ツ谷駅 徒歩3分 | 東京メトロ有楽町線 麴町駅 徒歩8分



KARUIZAWA SHOWROOM

四季の移ろい豊かな軽井沢に新築別荘・リノベーション別荘・ホテルとご体感いただける空間をご用意しております。用途に応じて大きなスケールで仕上がりのイメージ、空気感をご体験いただけます。完全予約制でJR軽井沢駅より送迎いたします。

ACCESS: JR軽井沢駅より送迎致します。



FUKUOKA SHOWROOM

福岡市の「西鉄高宮駅」から徒歩5分、マンションの1室で空気が変わるシリカライムの性能を体感できます。100%天然無機素材ならではのマットな質感と洗練されたデザインを見ることができるショールーム。

ACCESS: 〒815-0031 福岡県福岡市南区清水1丁目24-18 玉川ビル内
西鉄高宮駅 徒歩5分

ご見学は完全予約制

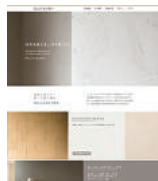
ショールームは完全予約制となっておりますので、ご見学を希望される方は弊社HPのコンタクトフォームまたはお電話にてお申し込みください。

TEL:03-6367-9835 <https://silicalime.co.jp/>

お電話での受付:平日9:00~18:00(土・日・祝休を除く) ※土日祝もご見学できます。



オンラインサービス ONLINE SERVICE



ホームページ HOME PAGE

最新情報やシリカライムのことがわかる、公式ホームページ。

SILICALIME WEB SITE

<https://silicalime.co.jp/>

シリカライム 検索



SILICALIME YOU TUBE

左官の映像や素材のことなど、様々な動画をお届けします。



左官材の豆知識

左官材の構成とは？



最近よく聞く珪藻土は、実は骨材に使われる砂のことなのです。

樹脂とは？

天然樹脂と合成樹脂がある

天然樹脂

海藻や樹木から採取される植物由来のもの、にかわなどの動物由来のものがあります。

合成樹脂

石油を原料として人工的に作られる高分子化合物で、プラスチックとも呼ばれます。

樹脂の弊害

- 紫外線や揮発現象により劣化する。
→ **クラックや崩壊を引き起こす。**
- 天然樹脂はもとより、石油由来の合成品であっても有機物であるため、カビなど菌類のエサとなる。
- 合成樹脂は、ホルムアルデヒドなどの有毒ガスなど揮発性有機化合物VOCを放出する原因物質であり、シックハウス症候群など人体への悪影響が問題となっています。

ご注意とお願い

カタログについて

本カタログに掲載している写真は印刷上、色や質感など実物と異なる場合がございます。本カタログの掲載情報は2018年11月現在のものです。予告なく仕様、価格の変更、および生産の中止をする場合がございます。

天然素材について

100%天然素材となりますので、ロットによって若干色味が変わる場合がございます。作成サンプルと施工場所における多少の誤差につきましては、予めご了承ください。天候条件や施工方法等により色ムラやひび割れなどを起こす場合がございます。別冊の『施工要領書』をよくお読みの上、正しくお使いください。

仕上げについて

手仕事のため、全く同一の仕上がりはありません。仕上げパターンにつきましては、施工業者様と事前にお打合せし、ご確認していただくことをお勧めしております。

経年変化について

ヴェールビスタッシュ(No.113)・ブルーアジュール(No.120)の顔料については、レーキ化した天然染料を使用しているため紫外線により退色する可能性があります。顔料分が抜けると、素材そのもののナチュラルの色味へと進行します。そのままの色味を保つためには、窓に紫外線カットフィルムをご使用いただくことをお勧めしております。

見え方について

光源や仕上がり、現場状況によって色味などの見え方が異なります。色温度・ライティング・入射条件など、現場状況をご考慮いただき、サンプル等でご確認いただくことをお勧めしております。

納期について

通常1週間ほどでお届けしておりますが、数量やカラーによりお時間を頂戴する場合がございます。

サンプルについて

ご検討資料として、80×160mmのサンプルをお渡ししております。A4サイズのサンプルをご希望の場合は、都度作成となるためお時間をいただきます。調色の場合などは別途費用をいただく場合がございますのでご了承ください。

価格について

材料価格に関しては、別紙『PRICE LIST』に記載しております。ご不明点など、お気軽にお問い合わせください。
※材料のみの表記となります。

株式会社カクイチ シリカライム事業部

東京オフィス | 〒102-0084 東京都千代田区二番町 5-1 住友不動産麹町ビル 8F Tel.03-6367-9835 FAX.03-3264-7231
SHOW ROOM | 〒102-0085 東京都千代田区六番町 11-3 エクサス六番町

FREE CALL | **0800-777-2014** AM9:00 - PM6:00 (土・日・祝日を除く)

本カタログ、または製品に関するお問い合わせは上記フリーコールまでお問い合わせください。

家具・小物：
リビングデザインセンターOZONE
ノルディックフォルム
BROCANTE 自由が丘店
製作・発行：株式会社シリカライム

©株式会社シリカライム 本カタログ掲載の文章・写真の無断転載および複写を禁じます。



株式会社カクイチ シリカライム 事業部

東京オフィス | 〒102-0084 東京都千代田区二番町5-1 住友不動産麹町ビル8F Tel.03-6367-9835 FAX.03-3264-7231

SHOW ROOM | 〒102-0085 東京都千代田区六番町11-3 エクサス六番町

FREE CALL | **0800 - 777 - 2014** AM9:00 - PM6:00 (土・日・祝日を除く)

本カタログ、または製品に関するお問い合わせは上記フリーコールまでお問い合わせください。

Web site silicalime.co.jp

価格 1,000 円 [税込]